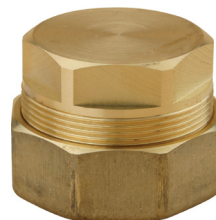
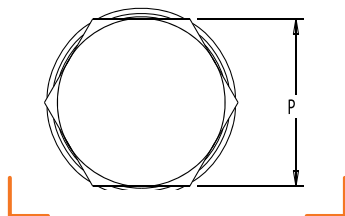
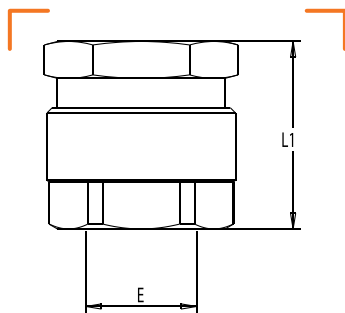




BOUCHON D'ATTENTE POUR TUBE PE



CARACTÉRISTIQUES TECHNIQUES

Normes : NF EN 1555-3+A1

Température : -20°C à +60°C

Divers : La référence 1040-050 est utilisée uniquement en maintenance, sur les branchements en tube PE première génération Ø 20 ext. épaisseur 2mm

CALIBRE	ENTRÉE PE (E)	EPAISSEUR PAROI PE EN MM	L1	P	MARQUE	RÉF.
15	PE Ø 20	2	38	32		1040-050
15	PE Ø 20	3	38	32		1040-051
25	PE Ø 32		38	41		1040-053
32	PE Ø 40		53	46		1040-057
50	PE Ø 63		72	70		1040-063